



Via ex Salaria per L'Aquila km 91+500, 02010 Nucleo Industriale di Rieti-Cittaducale (Ri)  
tel 0746.606020/fax 0746.606988/handy 335.5741546  
e-mail: commerciale@pezzopanemanufattisrl.it

PEZZOPANE MANUFATTI S.r.l.

Data Emissione : 06/04/2012

DATA AGGIORNAMENTO: 24/02/2021

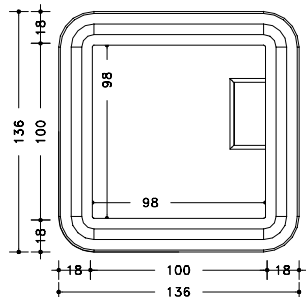
Classe di resistenza: C28/35 - Armatura: rete els B450C  
Materiali: Slump Cls Prolunga/Pozzetto: S1 - Slump Cls Coperchio: S1  
Classe Esposizione: XC2-XD1-XF1

NOME FILE:100x100x100 sp 18 con pedarole

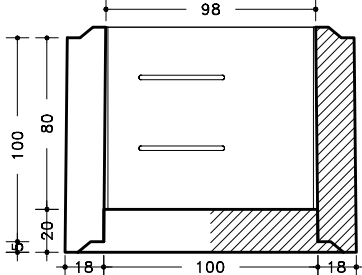
Scala disegno: Varie Foglio 1/2

POZZETTO 100x100xH<sub>INT</sub>85 SP 18

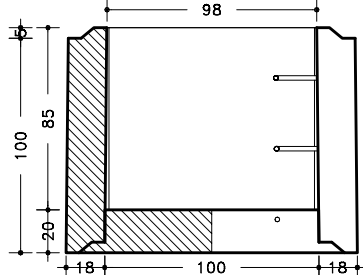
PIANTA



SEZIONE LONG



SEZIONE TRASV



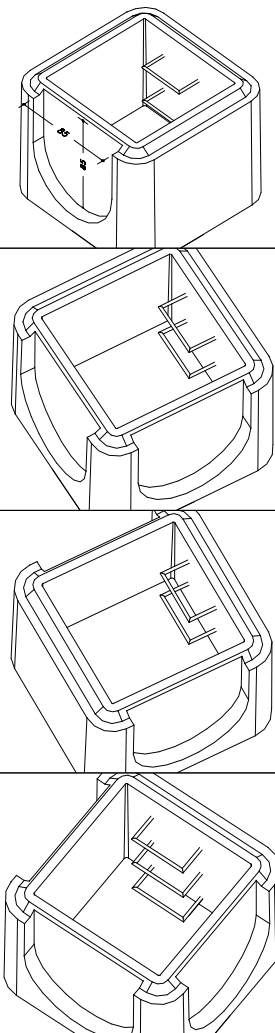
**Pozzetto di ispezione** prefabbricato in calcestruzzo vibrocompresso, rispondente ai requisiti previsti dalla norma UNI EN 1917, per carichi stradali di la categoria secondo le vigenti NTC, classe di resistenza C..... (UNI 11104-2004), dimensioni interne cm 100x100, spessore pareti 18 cm, altezza utile interna circa 85 cm, incastro maschio-femmina ed impronte di riduzione di spessore a frattura prestabilita per l'introduzione del tubo di attraversamento, se previste dal progetto, e fori per pedarole di discesa (a richiesta con sovrapprezzo).  
Gli elementi saranno posati su una platea di calcestruzzo di spessore 20 cm, armata con rete elettrosaldata maglia 20x20, di dimensioni maggiori di 20 cm rispetto alle dimensioni esterne del pozzetto. Gli elementi saranno tra loro sigillati e stuccati con l'interposizione di malta cementizia.  
La ditta produttrice dovrà fornire alla DD.LL. i calcoli di verifica statica degli elementi, per l'accettazione del materiale in ingresso al cantiere.  
Gli elementi sono prodotti e controllati, nelle varie fasi della produzione, da azienda in possesso di Sistema di Qualità UNI EN ISO 9001-2015.

Dall'alto:  
- pozzetto con uscita su un lato;  
- pozzetto con entrata-uscita "ad angolo";  
- pozzetto con entrata-uscita "in linea"  
- pozzetto con 3 ingressi;

Il pozzetto con le pareti a sezione costante di cm 18 non è stata riportata in quanto intuitiva.  
Le configurazioni qui rappresentate sono a titolo esemplificativo (pedarole di discesa montate con sovrapprezzo a richiesta del cliente).

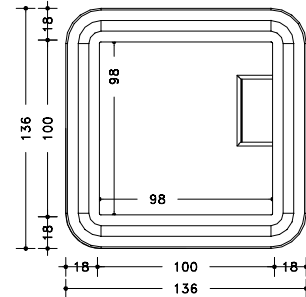
Le voci di capitolo hanno carattere puramente indicativo e si riferiscono per quanto possibile al prezzario regionale.

VISTE 3D

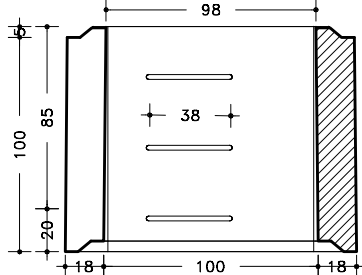


PROLUNGA 100x100xH<sub>UTILE</sub> 100 SP 18

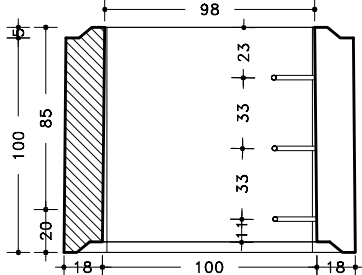
PIANTA



SEZIONE LONG



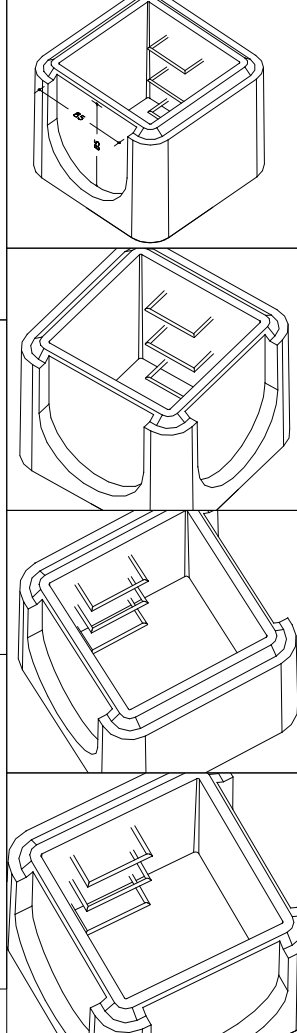
SEZIONE TRASV



**Prolunga di discesa** realizzata con elementi prefabbricati portanti in calcestruzzo vibrocompresso, rispondente ai requisiti previsti dalla norma UNI EN 1917, per carichi stradali di la categoria secondo le vigenti NTC, classe di resistenza C..... (UNI 11104-2004), dimensioni interne cm 100x100, spessore pareti 18 cm, altezza utile 100 cm, incastro maschio-femmina ed impronte di riduzione di spessore a frattura prestabilita per l'introduzione del tubo di attraversamento, se previste dal progetto, e fori per pedarole di discesa (a richiesta con sovrapprezzo). Gli elementi saranno tra loro sigillati e stuccati con l'interposizione di malta cementizia. La ditta produttrice dovrà fornire alla DD.LL. i calcoli di verifica statica degli elementi, per l'accettazione del materiale in ingresso al cantiere.  
Gli elementi sono prodotti e controllati, nelle varie fasi della produzione, da azienda in possesso di Sistema di Qualità UNI EN ISO 9001-2015.

Le voci di capitolo hanno carattere puramente indicativo e si riferiscono per quanto possibile al prezzario regionale.

VISTE 3D

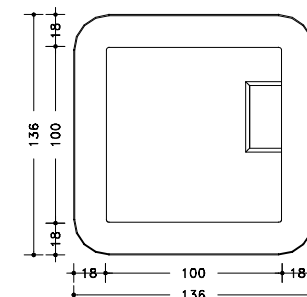


Dall'alto:  
- prolunga con uscita su un lato;  
- prolunga con entrata-uscita "ad angolo";  
- prolunga con entrata-uscita "in linea"  
- prolunga con 3 ingressi;

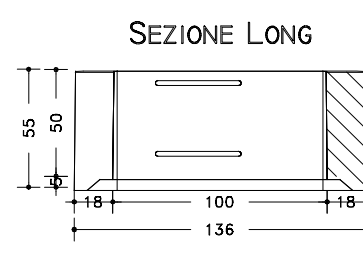
La prolunga con le pareti a sezione costante di cm 18 non è stata riportata in quanto intuitiva.  
Le configurazioni qui rappresentate sono a titolo esemplificativo (pedarole di discesa montate con sovrapprezzo a richiesta del cliente).

PROLUNGA 100x100xH<sub>UTILE</sub> 50 SP 18

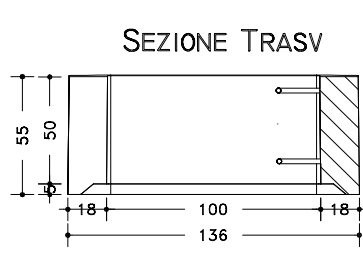
PIANTA



SEZIONE LONG



SEZIONE TRASV



**Prolunga di discesa** realizzata con elementi prefabbricati portanti in calcestruzzo vibrocompresso, rispondente ai requisiti previsti dalla norma UNI EN 1917, per carichi stradali di la categoria secondo le vigenti NTC, classe di resistenza C..... (UNI 11104-2004), dimensioni interne cm 100x100, spessore pareti 18 cm, altezza utile 50 cm, incastro maschio-femmina e fori per pedarole di discesa (a richiesta con sovrapprezzo). Gli elementi saranno tra loro sigillati e stuccati con l'interposizione di malta cementizia. La ditta produttrice dovrà fornire alla DD.LL. i calcoli di verifica statica degli elementi, per l'accettazione del materiale in ingresso al cantiere.  
Gli elementi sono prodotti e controllati, nelle varie fasi della produzione, da azienda in possesso di Sistema di Qualità UNI EN ISO 9001-2015.

Le voci di capitolo hanno carattere puramente indicativo e si riferiscono per quanto possibile al prezzario regionale.

Le dimensioni, i pesi, le finiture dei manufatti, si intendono nominali, ed a semplice titolo informativo e senza alcun impegno.

Gli elementi prefabbricati presentano le caratteristiche corrispondenti alla standard medio di questo tipo di produzione eseguito in impianti meccanizzati.

La Pezzopane Manufatti S.r.l. si riserva a termini di legge la proprietà di questo disegno con divieto di riprodurlo o renderlo comunque noto a terzi o a ditte concorrenti senza preventiva autorizzazione scritta.



Via ex Salaria per L'Aquila km 91+500, 02010 Nucleo Industriale di Rieti-Cittaducale (Ri)  
tel 0746.606020/fax 0746.606988/handy 335.5741546  
e-mail: commerciale@pezzopanemanufattisrl.it

Data Emissione : 06/04/2012

DATA AGGIORNAMENTO: 24/02/2021

Materiali: Slump C/s Prolunga/Pozzetto: S1 - Slump C/s Coperchio: S1  
Classe Esposizione: XC2-XD1-XF1

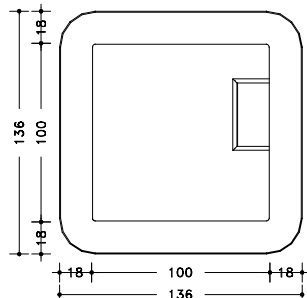
NOME FILE: 100x100x100 sp 18 con pedarole

Scala disegno: Varie Foglio 2/2

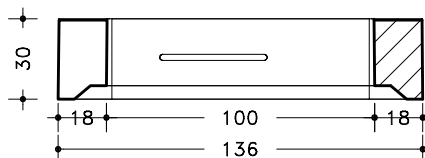
PEZZOPANE MANUFATTI S.r.l.

PROLUNGA 100X100X<sub>UTILE</sub> 25 SP 18

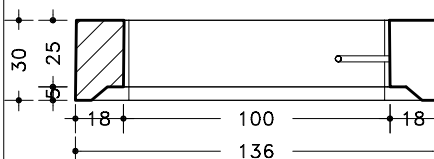
PIANTA



SEZIONE LONG



SEZIONE TRASV

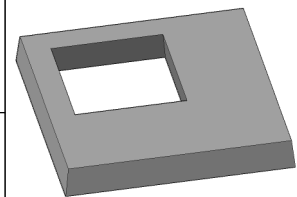
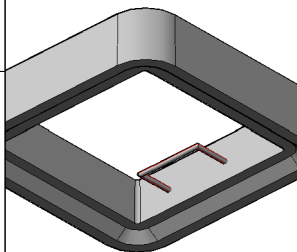
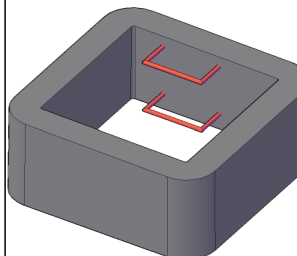


**Prolunga di discesa** realizzata con elementi prefabbricati portanti in calcestruzzo vibrocompresso, rispondente ai requisiti previsti dalla norma UNI EN 1917, per carichi stradali di la categoria secondo le vigenti NTC, classe di resistenza C..... (UNI 11104-2004), dimensioni interne cm 100x100, spessore pareti 18 cm, altezza utile 25 cm, Incastro maschio-femmina e fori per pedarole di discesa (a richiesta con sovrapprezzo). Gli elementi saranno tra loro sigillati e stuccati con l'interposizione di malta cementizia. La ditta produttrice dovrà fornire alla DD.LL. i calcoli di verifica statica degli elementi, per l'accettazione del materiale in ingresso al cantiere.

Gli elementi sono prodotti e controllati, nelle varie fasi della produzione, da azienda in possesso di Sistema di Qualità UNI EN ISO 9001-2015.

Le voci di capitolo hanno carattere puramente indicativo e si riferiscono per quanto possibile al prezzario regionale.

VISTE 3D

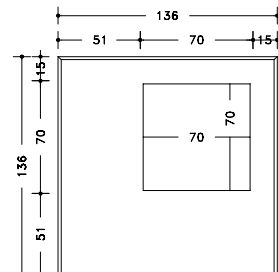


Dall'alto:  
- prolunga h.ute 50;  
- prolunga h.ute 25;  
- coperchio 136x136 sp 18;

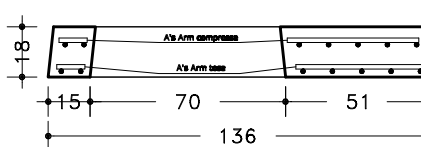
Il pozzetto con le pareti a sezione costante di cm 18 non è stata riportata in quanto intuitiva. Le configurazioni qui rappresentate sono a titolo esemplificativo (pedarole di discesa montate con sovrapprezzo a richiesta del cliente).

COPERCHIO 136X136 SP 20 P.U 70X70

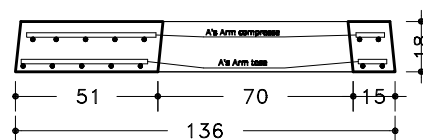
PIANTA



SEZIONE LONGITUDINALE



SEZIONE TRASVERSALE



**Coperchio carrabile di ispezione** prefabbricato in calcestruzzo vibrocompresso, rispondente ai requisiti previsti dalla norma UNI EN 1917, per strade di 1ª categoria secondo le vigenti NTC, classe di resistenza C....., classe d'esposizione....., dimensioni cm 136x136 spessore 18 cm, predisposte per l'alloggiamento di chiusini in ghisa di luce interna cm 70 x 70, da collocare sui pozzetti ed anelli prefabbricati delle dimensioni interne di cm 100 x cm 100. La ditta produttrice dovrà fornire alla DD.LL. i calcoli di verifica statica degli elementi, per l'accettazione del materiale in ingresso al cantiere. Le solette sono prodotte e controllate, nelle varie fasi della produzione, da azienda in possesso di Sistema di Qualità UNI EN ISO 9001-2015.

Le voci di capitolo hanno carattere puramente indicativo e si riferiscono per quanto possibile al prezzario regionale.

Le dimensioni, i pesi, le finiture dei manufatti, si intendono nominali, ed a semplice titolo informativo e senza alcun impegno.

Gli elementi prefabbricati presentano le caratteristiche corrispondenti allo standard medio di questo tipo di produzione eseguito in impianti meccanizzati.

La Pezzopane Manufatti S.r.l. si riserva a termini di legge la proprietà di questo disegno con divieto di riprodurlo o renderlo comunque noto a terzi o a ditte concorrenti senza preventiva autorizzazione scritta.