



Via ex Salaria per L'Aquila km 91+500, 02010 Nucleo Industriale di Rieti-Cittaducale (Ri)
tel 0746.606020/fax 0746.606988/handy 335.5741546
e-mail: commerciale@pezzopanemanufattisrl.it

PEZZOPANE MANUFATTI S.r.l.

Data Emissione : 02/03/2015

DATA AGGIORNAMENTO: 05/03/2019

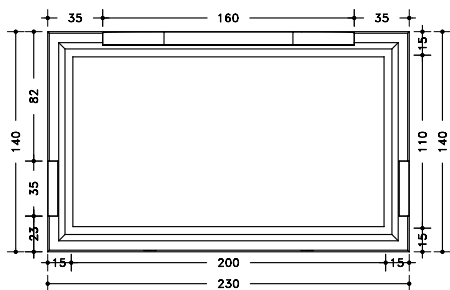
Materiali:
Classe di resistenza: C32/40 - Armatura: B450C
Slump Cls Prol/Pozzetto: S1(terra umida)-Slump Cls Coperchio: S3
Classe Esposizione: XC4-XD2-XF1 - Conicità prefabbricato: si

NOME FILE:110x200xH100 sp 15

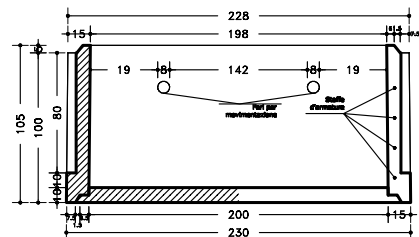
Scala disegno: Varie Foglio 1/1

Pozzetto 110x200xH_{int}90 sp 15

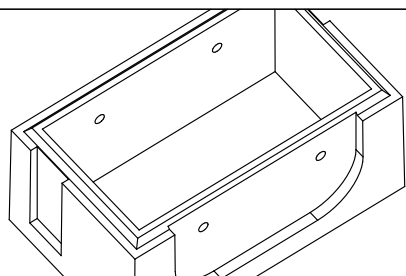
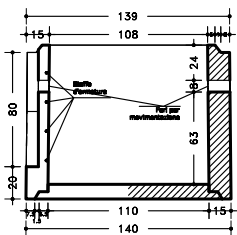
PIANTA



SEZIONE LONGITUDINALE

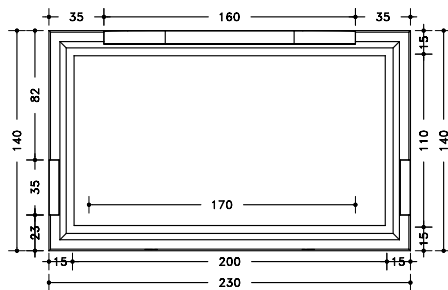


SEZ. TRASVERSALE

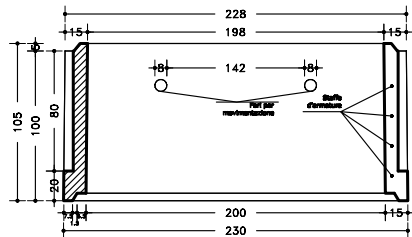


Prolunga 110x200xH_{est}100 sp 15

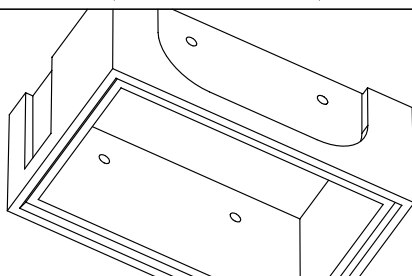
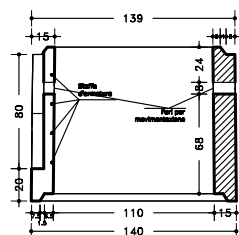
PIANTA



SEZIONE LONGITUDINALE

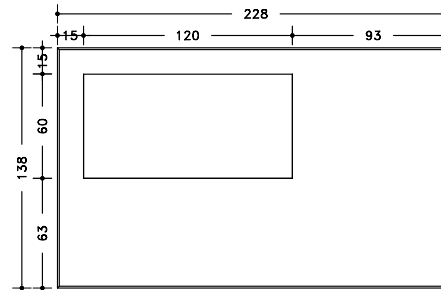


SEZ. TRASVERSALE

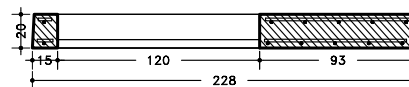


Coperchio 230x140 sp 20 c/foro 60x120

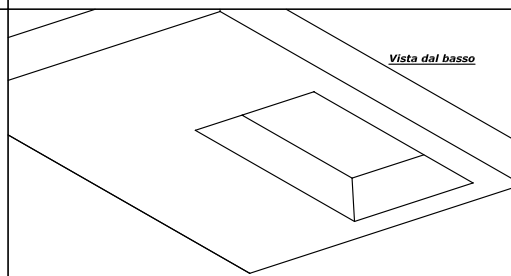
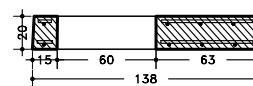
PIANTA



SEZIONE LONGITUDINALE



SEZ. TRASVERSALE



Pozzetto di ispezione prefabbricato in calcestruzzo vibrocompresso, per carichi stradali di la categoria secondo le vigenti NTC 2008, classe di resistenza C 32/40 (UNI 11104-2004), dimensioni interne cm 110x200, spessore pareti 15 cm, altezza utile interna 90 cm, incastro maschio femmina ed impronte di riduzione di spessore a frattura prestabilita per l'introduzione del tubo di attraversamento se previste dal progetto, e fori per pedareole di discesa in acciaio. Gli elementi saranno posati su una piastrina di calcestruzzo di spessore 20 cm, armata con rete elettrosaldata maglia 20x20, di dimensioni maggiori di 20 cm rispetto alle dimensioni esterne del pozzetto. Gli elementi saranno tra loro sigillati e stuccati con l'interposizione di malta cementizia. La ditta produttrice dovrà fornire alla DD.LL. i calcoli di verifica statica degli elementi, per l'accettazione del materiale in ingresso al cantiere. Gli elementi sono prodotti e controllati, nelle varie fasi della produzione, da azienda in possesso di Sistema di Qualità UNI EN ISO 9001-2015. Le voci di capitolo, hanno carattere puramente indicativo e si riferiscono per quanto possibile al prezzario regionale.

Prolunga di discesa per pozzetti realizzata con elementi prefabbricati portanti in calcestruzzo vibrocompresso per carichi stradali di la categoria secondo le vigenti NTC 2008, classe di resistenza C 32/40 (UNI 11104-2004), dimensioni interne cm 110x200, spessore pareti 15 cm, altezza utile 100 cm, incastro maschio femmina ed impronte di riduzione di spessore a frattura prestabilita per l'introduzione del tubo di attraversamento se previste dal progetto, e fori per pedareole di discesa in acciaio. Gli elementi saranno tra loro sigillati e stuccati con l'interposizione di malta cementizia. La ditta produttrice dovrà fornire alla DD.LL. i calcoli di verifica statica degli elementi, per l'accettazione del materiale in ingresso al cantiere. Gli elementi sono prodotti e controllati, nelle varie fasi della produzione, da azienda in possesso di Sistema di Qualità UNI EN ISO 9001-2015. Le voci di capitolo, hanno carattere puramente indicativo e si riferiscono per quanto possibile al prezzario regionale.

Coperchio carrabile prefabbricato in calcestruzzo armato vibrato, classe di resistenza C32/40 (UNI 11104-2004), per strade di 1ª categoria secondo le vigenti NTC 2008, di dimensioni cm 140x230 spessore 20 cm, predisposte con apertura di luce interna cm 60 x cm 120, da collocare sui pozzetti ed anelli prefabbricati delle dimensioni esterne cm 110 x 200. La ditta produttrice dovrà fornire alla DD.LL. i calcoli di verifica statica degli elementi, per l'accettazione del materiale in ingresso al cantiere. Le solette sono prodotte e controllate, nelle varie fasi della produzione, da azienda in possesso di Sistema di Qualità UNI EN ISO 9001-2015. Le voci di capitolo hanno carattere puramente indicativo e si riferiscono per quanto possibile al prezzario regionale.

Le dimensioni, i pesi, le finiture dei manufatti, si intendono nominali, ed a semplice titolo informativo e senza alcun impegno.
Gli elementi prefabbricati presentano le caratteristiche corrispondenti allo standard medio di questo tipo di produzione eseguito in impianti meccanizzati.
La Pezzopane Manufatti S.r.l. si riserva a termini di legge la proprietà di questo disegno con divieto di riprodurlo o renderlo comunque noto a terzi o a ditte concorrenti senza preventiva autorizzazione scritta.

