



PEZZOPANE MANIFATTI S.r.l.

Via ex Salaria per L'Aquila km 91+500, 02010 Nucleo Industriale di Rieti-Cittaducale (Ri)  
tel 0746.606020/fax 0746.606988/handy 335.5741546  
e-mail: commerciale@pezzopanemanifattisrl.it

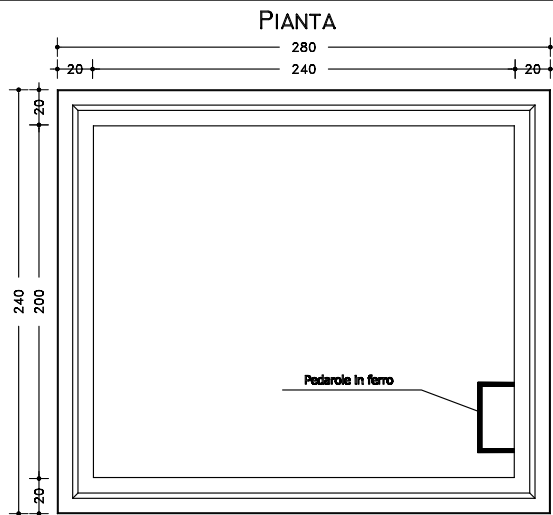
Data Emissione : 20/07/2011  
Classe di resistenza: C30/37 - Armatura: rete els B450C  
Materiali: Slump Cls Prolunga/Pozzetto: S1 - Slump Cls Coperchio: S3  
Classe Esposizione: XC3-XD1-XF1 - Conicità prefabbricato: si

DATA AGGIORNAMENTO: 10/07/2018

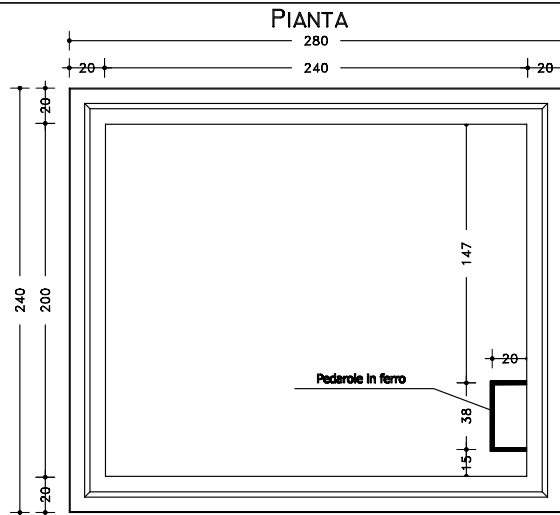
NOME FILE:200x240x50 sp 20

Scala disegno: Varie Foglio 1/2

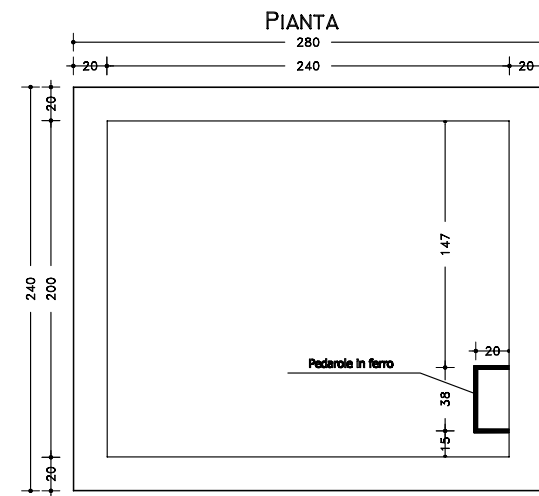
### POZZETTO 240X200XH<sub>INT</sub>35 SP 20



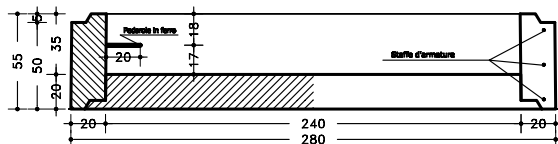
### PROLUNGA 240X200XH<sub>EST</sub>50 SP 20



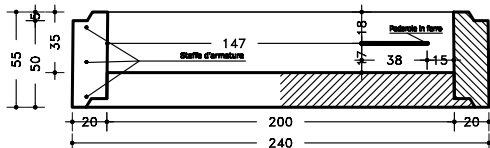
### PROLUNGA 240X200XH<sub>EST</sub>25 SP 20



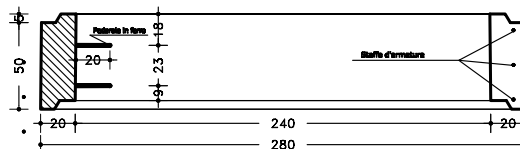
#### SEZIONE LONGITUDINALE



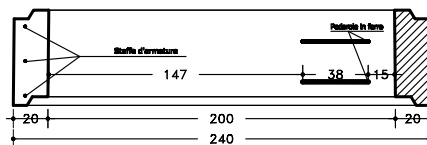
#### SEZIONE TRASVERSALE



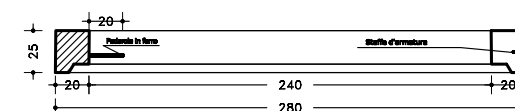
#### SEZIONE LONGITUDINALE



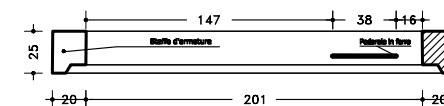
#### SEZIONE TRASVERSALE



#### SEZIONE LONGITUDINALE



#### SEZIONE TRASVERSALE



**Pozzetto di ispezione** prefabbricato di calcestruzzo vibrocompresso per carichi stradali di Ia categoria secondo le vigenti NTC 2008, classe di resistenza C 30/37 (UNI 11104-2004), dimensioni interne cm 240x200, spessore pareti 20 cm, altezza utile interna 30 cm, incastro a bicchiere ed impronte di riduzione di spessore a frattura prestabilita per l'introduzione del tubo di attraversamento, a richiesta, fori per pedarole di discesa in acciaio.

Gli elementi saranno posati su una platea di calcestruzzo di spessore 20 cm, armata con rete elettrosaldata maglia 20x20, di dimensioni maggiori di 20 cm rispetto alle dimensioni esterne del pozzetto. Gli elementi saranno tra loro sigillati e stuccati con l'interposizione di malta cementizia.

La ditta produttrice dovrà fornire alla DD.LL. I calcoli di verifica statica degli elementi, per l'accettazione del materiale in ingresso al cantiere.

Gli elementi sono prodotti e controllati, nelle varie fasi della produzione, da azienda in possesso di Sistema di Qualità UNI EN ISO 9001-2015.

Le voci di capitolo hanno carattere puramente indicativo e si riferiscono per quanto possibile al prezzario regionale.

**Prolunga di discesa** per pozzetti realizzata con elementi prefabbricati portanti in calcestruzzo vibrocompresso per carichi stradali di Ia categoria secondo le vigenti NTC 2008, classe di resistenza C 30/37, (UNI 11104-2004), di dimensioni interne cm 240x200, spessore pareti 20 cm, altezza utile 50 cm, incastro a bicchiere ed impronte di riduzione di spessore a frattura prestabilita per l'introduzione del tubo di attraversamento, a richiesta, fori per pedarole di discesa in acciaio. Gli elementi saranno tra loro sigillati e stuccati con l'interposizione di malta cementizia. La ditta produttrice dovrà fornire alla DD.LL. I calcoli di verifica statica degli elementi, per l'accettazione del materiale in ingresso al cantiere.

Gli elementi sono prodotti e controllati, nelle varie fasi della produzione, da azienda in possesso di Sistema di Qualità UNI EN ISO 9001-2015.

Le voci di capitolo hanno carattere puramente indicativo e si riferiscono per quanto possibile al prezzario regionale.

**Prolunga di discesa** per pozzetti realizzata con elementi prefabbricati portanti in calcestruzzo vibrocompresso per carichi stradali di Ia categoria secondo le vigenti NTC 2008, classe di resistenza C 28/35, (UNI 11104-2004), di dimensioni interne cm 240x200, spessore pareti 20 cm, altezza utile 25 cm, incastro a bicchiere e fori per pedarole di discesa in acciaio. Gli elementi saranno tra loro sigillati e stuccati con l'interposizione di malta cementizia. La ditta produttrice dovrà fornire alla DD.LL. I calcoli di verifica statica degli elementi, per l'accettazione del materiale in ingresso al cantiere.

Gli elementi sono prodotti e controllati, nelle varie fasi della produzione, da azienda in possesso di Sistema di Qualità UNI EN ISO 9001-2015.

Le voci di capitolo hanno carattere puramente indicativo e si riferiscono per quanto possibile al prezzario regionale.

Le dimensioni, i pesi, le finiture dei manufatti, si intendono nominali, ed a semplice titolo informativo e senza alcun impegno.

Gli elementi prefabbricati presentano le caratteristiche corrispondenti allo standard medio di questo tipo di produzione eseguito in impianti meccanizzati.

La Pezzopane Manifatti S.r.l. si riserva a termini di legge la proprietà di questo disegno con divieto di riprodurlo o renderlo comunque noto a terzi o a ditte concorrenti senza preventiva autorizzazione scritta.



Via ex Salaria per L'Aquila km 91+500, 02010 Nucleo Industriale di Rieti-Cittaducale (Ri)  
tel 0746.606020/fax 0746.606988/handy 335.5741546  
e-mail: commerciale@pezzopanemanufattisrl.it

PEZZOPANE MANUFATTI S.r.l.

Data Emissione : 20/07/2011

DATA AGGIORNAMENTO: 10/07/2018

Materiali: Slump Cls Prolunga/Pozzetto: S1 - Slump Cls Coperchio: S3  
Classe Esposizione: XC3-XD1-XF1 - Conicità prefabbricato: si

NOME FILE: 200x240x50 sp 20

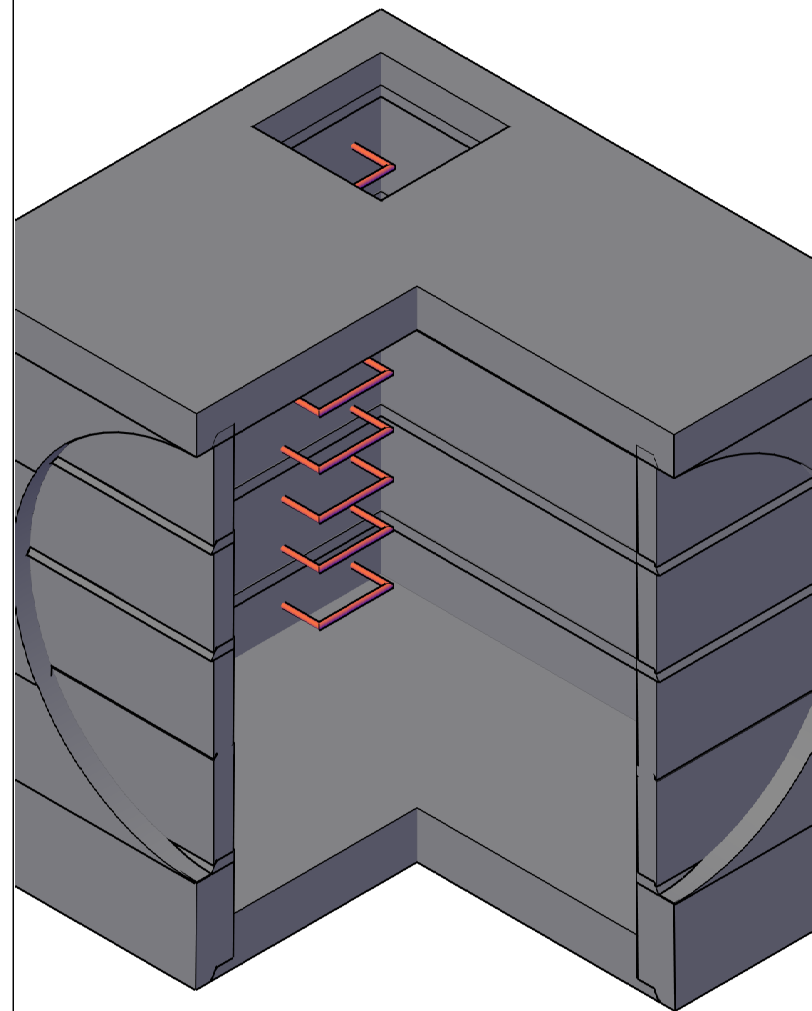
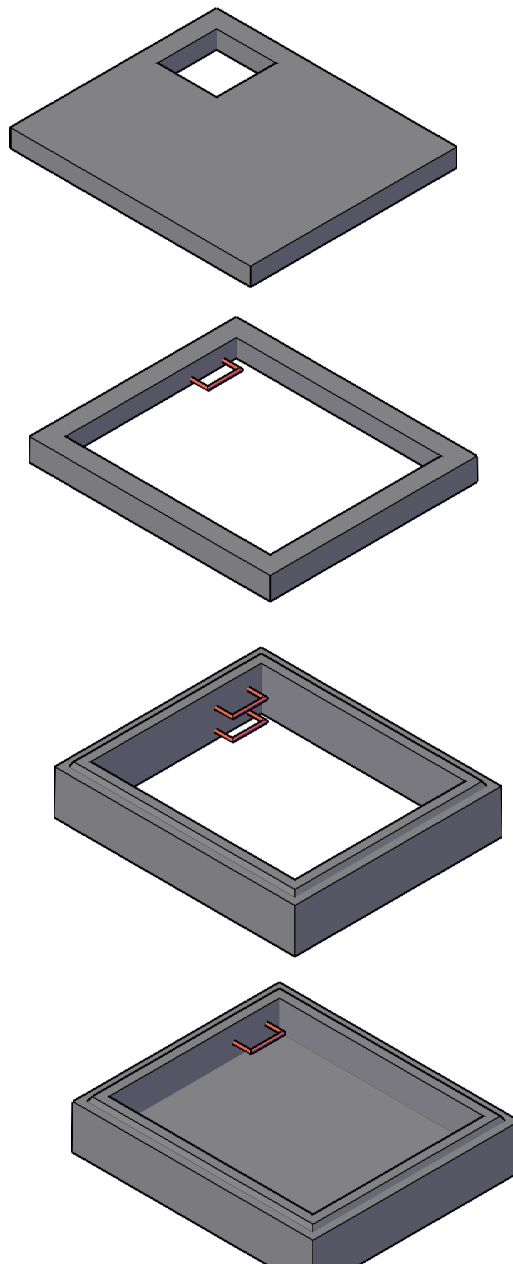
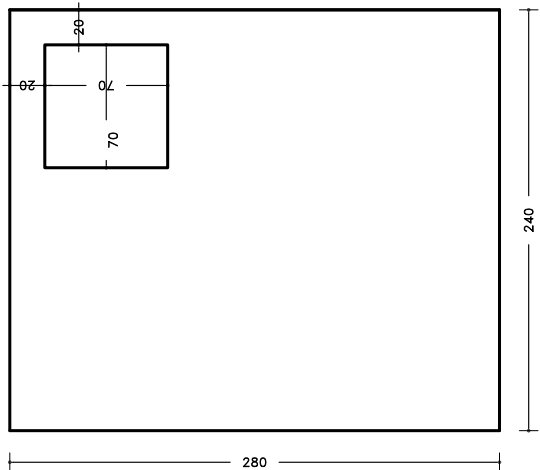
Scala disegno: Varie Foglio 2/2

COPERCHIO 240x280 SP 20 P.U. 70x70

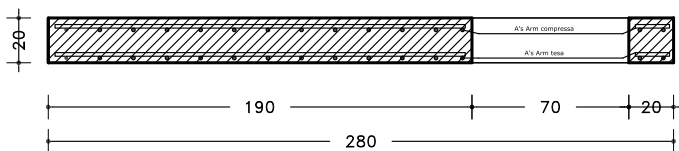
VISTE 3D

ESEMPIO CAMERA D'ISPEZIONE CON PARETE A FRATTURA PRESTABILITA

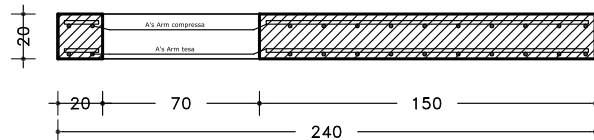
PIANTA



SEZIONE LONGITUDINALE



SEZIONE TRASVERSALE



**Coperchio prefabbricato carrabile** In calcestruzzo armato vibrato, classe di resistenza C28/35 (UNI 11104-2004), per strade di 1ª categoria secondo le vigenti NTC 2008, di dimensioni esterne cm 280x240, spessore 20 cm, predisposte per l'alloggiamento di chiusini in ghisa di luce interna cm 70 x cm 70, da collocare sui pozzetti ed anelli prefabbricati delle dimensioni esterne cm 280x cm 240 e di spessore cm 20. La ditta produttrice dovrà fornire alla DD.LL. I calcoli di verifica statica degli elementi, per l'accettazione del materiale in ingresso al cantiere.

Le solette sono prodotte e controllate, nelle varie fasi della produzione, da azienda in possesso di Sistema di Qualità UNI EN ISO 9001-2015.

Le voci di capitolo hanno carattere puramente indicativo e si riferiscono per quanto possibile al prezzario regionale.

Le dimensioni, i pesi, le finiture dei manufatti, si intendono nominali, ed a semplice titolo informativo e senza alcun impegno.

Gli elementi prefabbricati presentano le caratteristiche corrispondenti allo standard medio di questo tipo di produzione eseguito in impianti meccanizzati.

La Pezzopane Manufatti S.r.l. si riserva a termini di legge la proprietà di questo disegno con divieto di riprodurlo o renderlo comunque noto a terzi o a ditte concorrenti senza preventiva autorizzazione scritta.