



Via ex Salaria per L'Aquila km 91+500, 02010 Nucleo Industriale di Rieti-Cittaducale (Ri)
tel 0746.606020/fax 0746.606988/handy 335.5741546
e-mail: commerciale@pezzopanemanufattisrl.it

Data Emissione : 05/05/2014

DATA AGGIORNAMENTO: 10/07/2018

Classe di resistenza: C32/40 - Armatura: rete els B450C
Materiali: Slump Cls Prolunga/Pozzetto: S1 - Slump Cls Coperchio: S3
Classe Esposizione: XC4-XD2-XF1 - Conicità prefabbricato: si

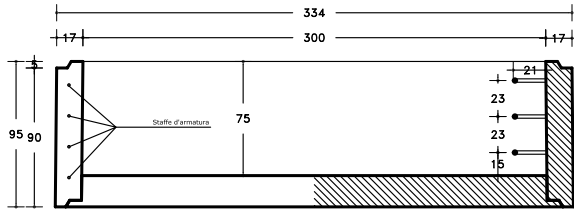
NOME FILE:300x220x90 sp 17

Scala disegno: Varie Foglio 1/2

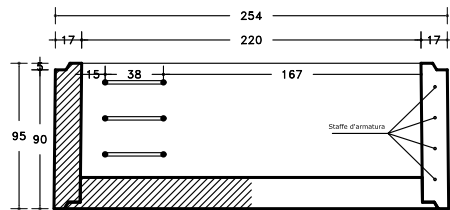
PEZZOPANE MANUFATTI S.r.l.

POZZETTO 300x220xH_{INT}70 SP 17

SEZIONE LONGITUDINALE

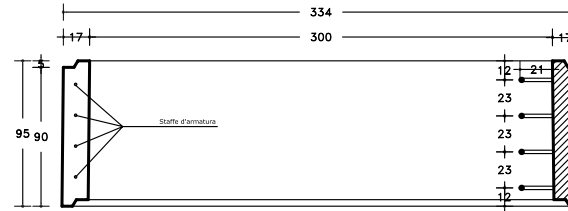


SEZIONE TRASVERSALE

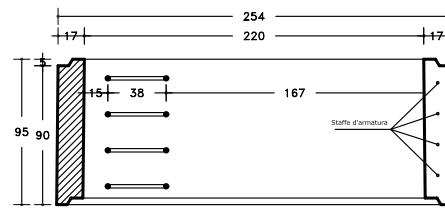


PROLUNGA 300x220xH_{EST}90 SP 17

SEZIONE LONGITUDINALE

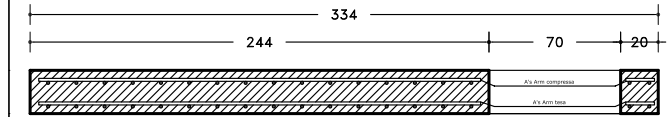


SEZIONE TRASVERSALE

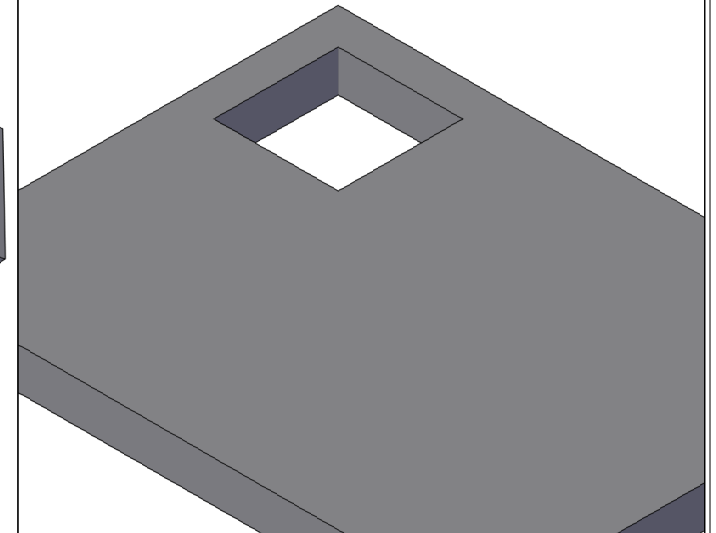
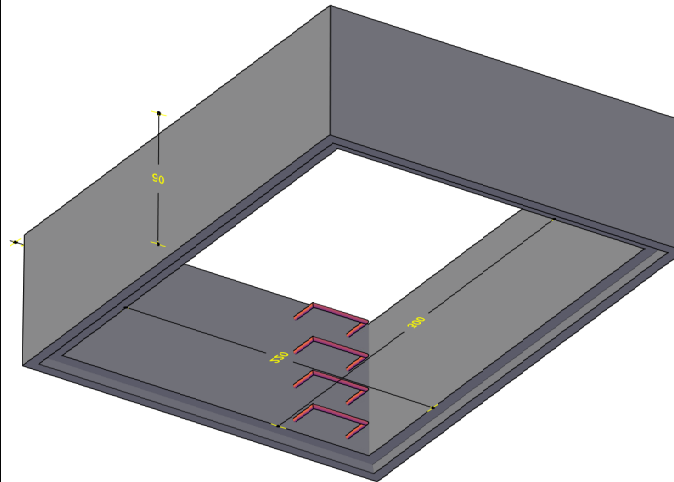
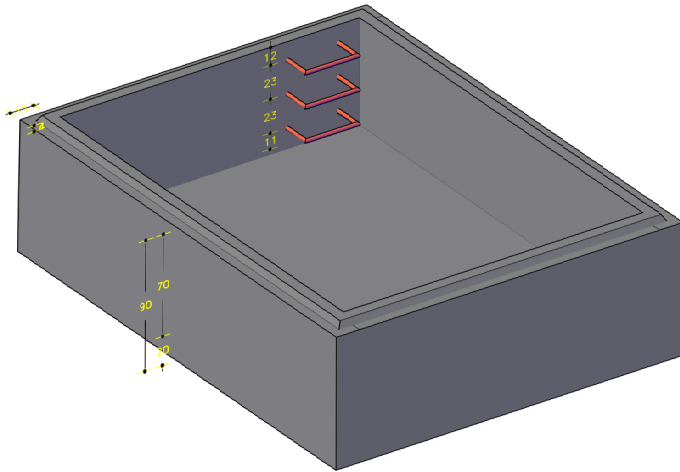
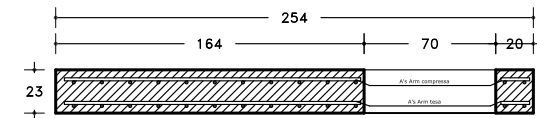


COPERCHIO 334x254 SP 23 P.U 70x70

Sezione longitudinale



Sezione trasversale



Pozzetto di ispezione prefabbricato in calcestruzzo vibrocompresso, per carichi stradali di la categoria secondo le vigenti NTC 2008, classe di resistenza C 32/40 (UNI 11104-2004), dimensioni interne cm 300x220, spessore pareti 17 cm, altezza utile interna 75 cm, incastro maschietto ed impronte di riduzione di spessore a frattura prestabilita per l'introduzione del tubo di attraversamento, se previste dal progetto, e fori per pedareole di discesa in acciaio.

Gli elementi saranno posati su una platea di calcestruzzo di spessore 20 cm, armata con rete elettrosaldata maglia 20x20, di dimensioni maggiori di 20 cm rispetto alle dimensioni esterne del pozzetto. Gli elementi saranno tra loro sigillati e stuccati con l'interposizione di malta cementizia. La ditta produttrice dovrà fornire alla DD.LL. i calcoli di verifica statica degli elementi, per l'accettazione del materiale in ingresso al cantiere. Gli elementi sono prodotti e controllati, nelle varie fasi della produzione, da azienda in possesso di Sistema di Qualità UNI EN ISO 9001-2015.

Le voci di capitolato hanno carattere puramente indicativo e si riferiscono per quanto possibile al prezziario regionale.

Prolunga di discesa per pozzetti realizzata con elementi prefabbricati portanti in calcestruzzo vibrocompresso per carichi stradali di la categoria secondo le vigenti NTC 2008, classe di resistenza C 32/40 (UNI 11104-2004), dimensioni interne cm 300x220, spessore pareti 17 cm, altezza utile 90 cm, incastro maschietto ed impronte di riduzione di spessore a frattura prestabilita per l'introduzione del tubo di attraversamento, se previste dal progetto, e fori per pedareole di discesa in acciaio. Gli elementi saranno tra loro sigillati e stuccati con l'interposizione di malta cementizia. La ditta produttrice dovrà fornire alla DD.LL. i calcoli di verifica statica degli elementi, per l'accettazione del materiale in ingresso al cantiere. Gli elementi sono prodotti e controllati, nelle varie fasi della produzione, da azienda in possesso di Sistema di Qualità UNI EN ISO 9001-2015.

Le voci di capitolato hanno carattere puramente indicativo e si riferiscono per quanto possibile al prezziario regionale.

Coperchio carrabile prefabbricato in calcestruzzo armato vibrato, classe di resistenza C32/40 (UNI 11104-2004), per strade di I^a categoria secondo le vigenti NTC 2008, di dimensioni cm 334x254 spessore 23 cm, predisposte per l'alloggiamento di chiusini in ghisa di luce interna cm 70 x cm 70, da collocare sul pozzetto ed anelli prefabbricati delle dimensioni esterne cm 334x cm 254 e di spessore cm 17. La ditta produttrice dovrà fornire alla DD.LL. i calcoli di verifica statica degli elementi, per l'accettazione del materiale in ingresso al cantiere.

Le solette sono prodotte e controllate, nelle varie fasi della produzione, da azienda in possesso di Sistema di Qualità UNI EN ISO 9001-2015.

Le voci di capitolato hanno carattere puramente indicativo e si riferiscono per quanto possibile al prezziario regionale.

Le dimensioni, i pesi, le finiture dei manufatti, si intendono nominali, ed a semplice titolo informativo e senza alcun impegno. Gli elementi prefabbricati presentano le caratteristiche corrispondenti allo standard medio di questo tipo di produzione eseguito in impianti meccanizzati. La Pezzopane Manufatti S.r.l. si riserva a termini di legge la proprietà di questo disegno con divieto di riprodurlo o renderlo comunque noto a terzi o a ditte concorrenti senza preventiva autorizzazione scritta.



Via ex Salaria per L'Aquila km 91+500, 02010 Nucleo Industriale di Rieti-Cittaducale (Ri)
tel 0746.606020/fax 0746.606988/handy 335.5741546
e-mail: commerciale@pezzopanemanufattisrl.it

PEZZOPANE MANUFATTI S.r.l.

Data Emissione : 05/05/2014

Classe di resistenza: C32/40 - Armatura: rete els B450C
Materiali: Slump Cls Prolunga/Pozzetto: S1 - Slump Cls Coperchio: S3
Classe Esposizione: XC4-XD2-XF1 - Conicità prefabbricato: si

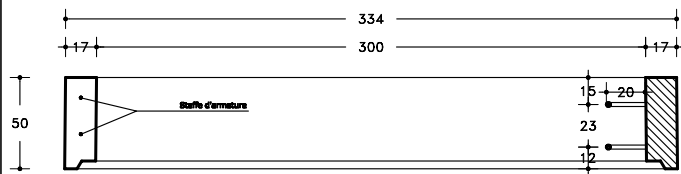
DATA AGGIORNAMENTO: 10/07/2018

NOME FILE:300x220x90 sp 17

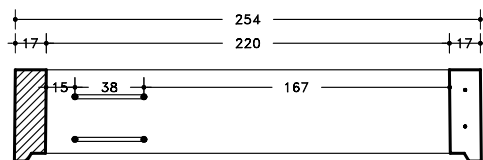
Scala disegno: Varie Foglio 2/2

PROLUNGA 300X220XH_{EST}50 SP 17

SEZIONE LONGITUDINALE

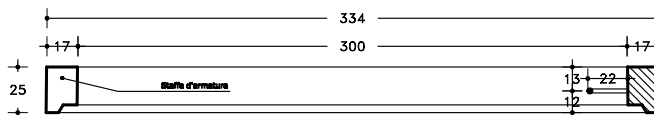


SEZIONE TRASVERSALE

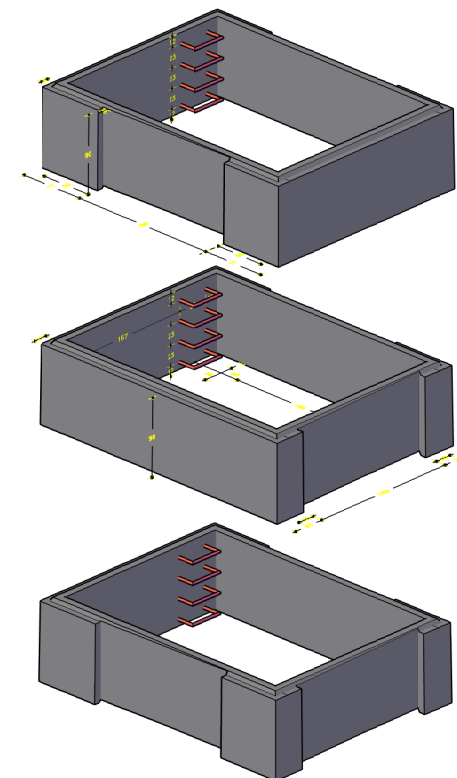
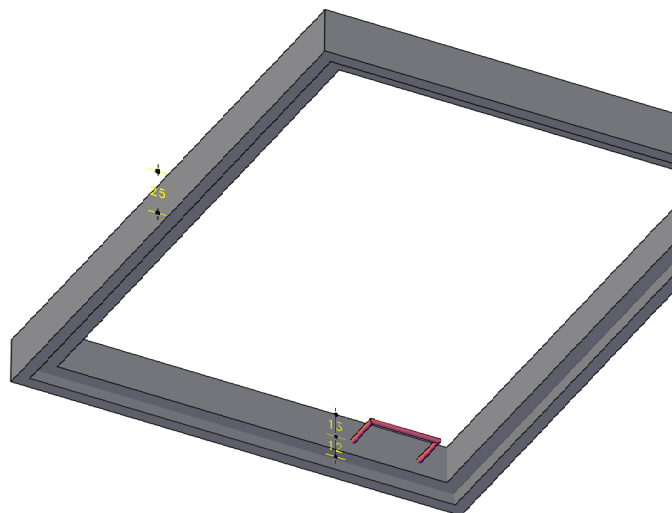
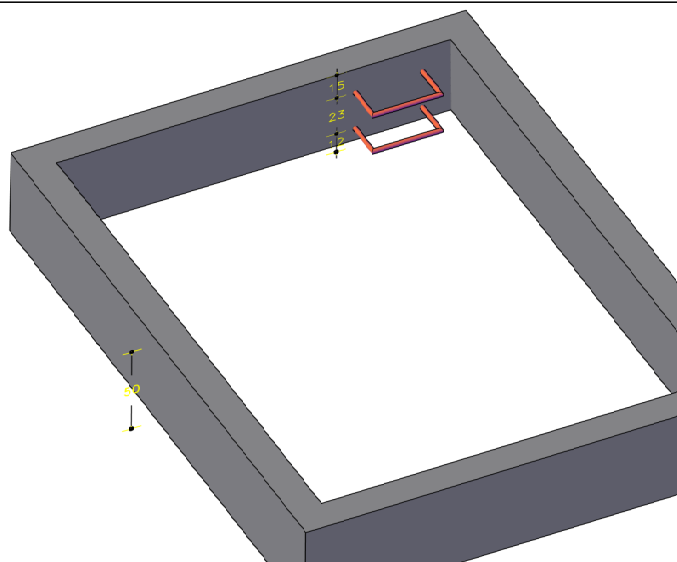
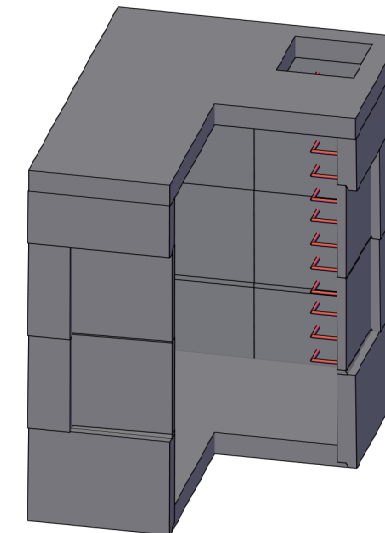
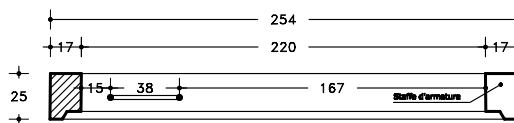


PROLUNGA 300X220XH_{EST}25 SP 17

SEZIONE LONGITUDINALE



SEZIONE TRASVERSALE



Prolunga di discesa per pozzetti realizzata con elementi prefabbricati portanti in calcestruzzo vibrocompresso per carichi stradali di 1a categoria secondo le vigenti NTC 2008, classe di resistenza C 32/40 (UNI 11104-2004), dimensioni interne cm 300x220, spessore pareti 17 cm, altezza utile 50 cm, fori per pedarelle di discesa in acciaio. Gli elementi saranno tra loro sigillati e stuccati con l'interposizione di malta cementizia. La ditta produttrice dovrà fornire alla DD.LL. i calcoli di verifica statica degli elementi, per l'accettazione del materiale in ingresso al cantiere. Gli elementi sono prodotti e controllati, nelle varie fasi della produzione, da azienda in possesso di Sistema di Qualità UNI EN ISO 9001-2015.

Le voci di capitolato hanno carattere puramente indicativo e si riferiscono per quanto possibile al prezzario regionale.

Prolunga di discesa per pozzetti realizzata con elementi prefabbricati portanti in calcestruzzo vibrocompresso per carichi stradali di 1a categoria secondo le vigenti NTC 2008, classe di resistenza C 32/40 (UNI 11104-2004), dimensioni interne cm 300x220, spessore pareti 17 cm, altezza utile 25 cm, fori per pedarelle di discesa in acciaio. Gli elementi saranno tra loro sigillati e stuccati con l'interposizione di malta cementizia. La ditta produttrice dovrà fornire alla DD.LL. i calcoli di verifica statica degli elementi, per l'accettazione del materiale in ingresso al cantiere. Gli elementi sono prodotti e controllati, nelle varie fasi della produzione, da azienda in possesso di Sistema di Qualità UNI EN ISO 9001-2015.

Le voci di capitolato hanno carattere puramente indicativo e si riferiscono per quanto possibile al prezzario regionale.

Le dimensioni, i pesi, le finiture dei manufatti, si intendono nominali, ed a semplice titolo informativo e senza alcun impegno. Gli elementi prefabbricati presentano le caratteristiche corrispondenti allo standard medio di questo tipo di produzione eseguito in impianti meccanizzati. La Pezzopane Manufatti S.r.l. si riserva a termini di legge la proprietà di questo disegno con divieto di riprodurlo o renderlo comunque noto a terzi o a ditte concorrenti senza preventiva autorizzazione scritta.

CAMERA D'ISPEZIONE "TIPO"

ELEMENTI CON PARETI A FRATTURA PRESTABILITA