



Via ex Salaria per L'Aquila km 91+500, 02010 Nucleo Industriale di Rieti-Cittaducale (Ri)
tel 0746.606020/fax 0746.606988/handy 335.5741546
e-mail: commerciale@pezzopanemanufattisrl.it - www.pezzopanemanufattisrl.it

PEZZOPANE MANUFATTI S.r.l.

Data Emissione : 05/03/2015

DATA AGGIORNAMENTO: 27/02/2018

Classe di resistenza: C30/37

NOME FILE:171030 - 50x50xH50 sp 15

Materiali: Slump Cls Prolunga/Pozzetto: S1

Scala disegno: Varie Foglio 1/1

Classe Esposizione: XC3-XD1-XA1 - Conicità prefabbricato: si

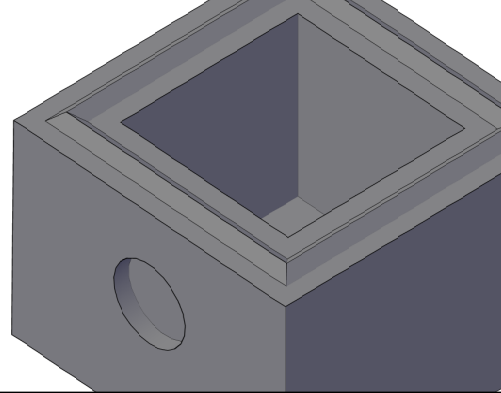
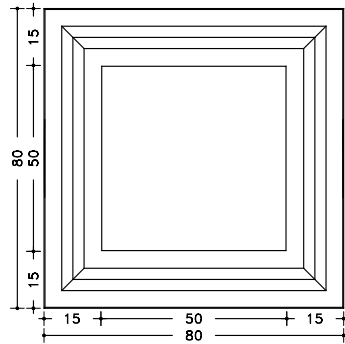
Pozzetto 50x50xH_{int}50 sp 15

VISTA 3D

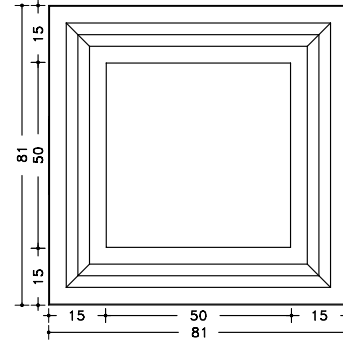
Prolunga 50x50xH_{est}50 sp 15

Prolunga 50x50xH_{est}25 sp 15

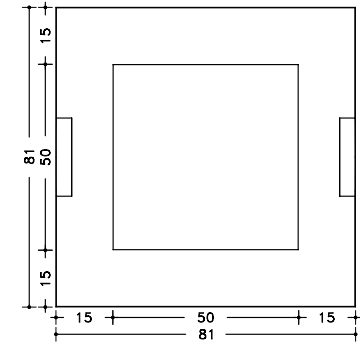
PIANTA



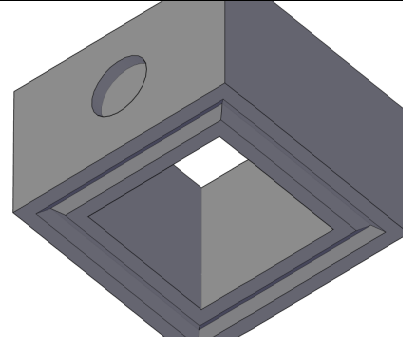
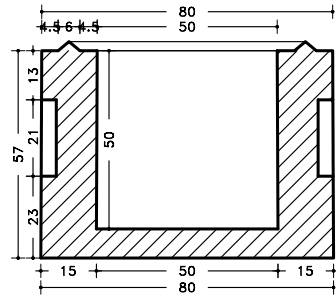
PIANTA



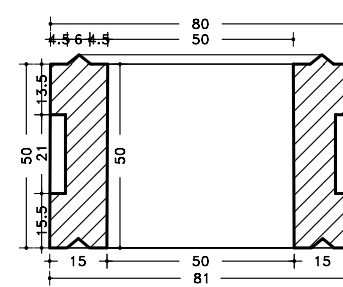
PIANTA



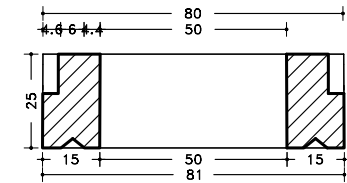
SEZIONE LONG



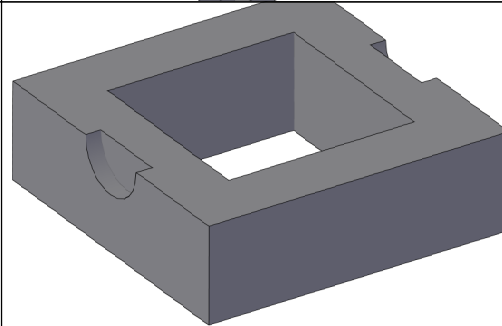
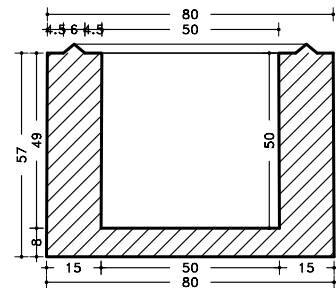
SEZIONE LONG



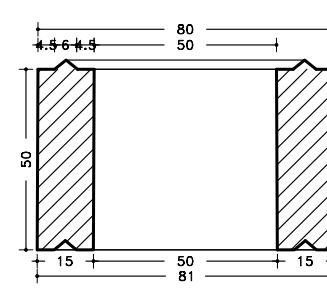
SEZIONE LONG



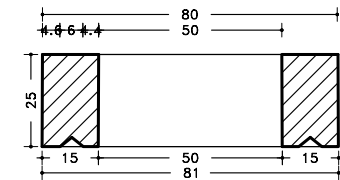
SEZIONE TRASV



SEZIONE TRASV



SEZIONE TRASV



Pozzetto di ispezione prefabbricato in calcestruzzo vibrocompresso, per carichi stradali di la categoria secondo le vigenti NTC 2008, classe di resistenza C 28/35 (UNI 11104-2004), dimensioni interne cm 50x50, spessore pareti 15 cm, altezza utile interna 49 cm, incastro maschio-femmina ed impronte di riduzione di spessore a frattura prestabilita per l'introduzione del tubo di attraversamento. Gli elementi saranno posati su una platea di calcestruzzo di spessore 20 cm, armata con rete elettrosaldata maglia 20x20, di dimensioni maggiori di 20 cm rispetto alle dimensioni esterne del pozzetto e saranno tra loro sigillati e stuccati con l'interposizione di malta cementizia.

La ditta produttrice dovrà fornire alla DD.LL. i calcoli di verifica statica degli elementi, per l'accettazione del materiale in ingresso al cantiere. Gli elementi sono prodotti e controllati, nelle varie fasi della produzione, da azienda in possesso di Sistema di Qualità UNI EN ISO 9001-2015.

Le voci di capitolo hanno carattere puramente indicativo e si riferiscono per quanto possibile al prezzario regionale.

Le dimensioni, i pesi, le finiture dei manufatti, si intendono nominali, ed a semplice titolo informativo e senza alcun impegno.

Gli elementi prefabbricati presentano le caratteristiche corrispondenti allo standard medio di questo tipo di produzione eseguito in impianti meccanizzati.

La Pezzopane Manufatti S.r.l. si riserva a termini di legge la proprietà di questo disegno con divieto di riprodurlo o renderlo comunque noto a terzi o a ditte concorrenti senza preventiva autorizzazione scritta.

Dall'alto verso il basso:

Pozzetto 50x50xH_{int} 50 sp 15;

Prolunga 50x50xH_{est} 50 sp 15;

Prolunga 50x50xH_{est} 25 sp 15

Prolunga di ispezione prefabbricata in calcestruzzo vibrocompresso, per carichi stradali di la categoria secondo le vigenti NTC 2008, classe di resistenza C 30/37 (UNI 11104-2004), dimensioni interne cm 50x50, spessore pareti 15 cm, altezza utile interna 50 cm, incastro maschio-femmina ed impronte di riduzione di spessore a frattura prestabilita per l'introduzione del tubo di attraversamento. Gli elementi saranno tra loro sigillati e stuccati con l'interposizione di malta cementizia.

La ditta produttrice dovrà fornire alla DD.LL. i calcoli di verifica statica degli elementi, per l'accettazione del materiale in ingresso al cantiere.

Gli elementi sono prodotti e controllati, nelle varie fasi della produzione, da azienda in possesso di Sistema di Qualità UNI EN ISO 9001-2015.

Le voci di capitolo hanno carattere puramente indicativo e si riferiscono per quanto possibile al prezzario regionale.

Prolunga di ispezione prefabbricata in calcestruzzo vibrocompresso, per carichi stradali di la categoria secondo le vigenti NTC 2008, classe di resistenza C 30/37 (UNI 11104-2004), dimensioni interne cm 50x50, spessore pareti 15 cm, altezza utile interna 25 cm, incastro maschio-femmina. Gli elementi saranno tra loro sigillati e stuccati con l'interposizione di malta cementizia.

La ditta produttrice dovrà fornire alla DD.LL. i calcoli di verifica statica degli elementi, per l'accettazione del materiale in ingresso al cantiere.

Gli elementi sono prodotti e controllati, nelle varie fasi della produzione, da azienda in possesso di Sistema di Qualità UNI EN ISO 9001-2015.

Le voci di capitolo hanno carattere puramente indicativo e si riferiscono per quanto possibile al prezzario regionale.