



Via ex Salaria per L'Aquila km 91+500, 02010 Nucleo Industriale di Rieti-Cittaducale (Ri)
tel 0746.606020/fax 0746.606988/handy 335.5741546
e-mail: commerciale@pezzopanemanufattisrl.it

PEZZOPANE MANUFATTI S.r.l.

Data Emissione : 28/10/2014
Classe di resistenza: C28/35 - Armatura: rete els B450C
Materiali: Slump Cls Prolunga/Pozzetto: S1 - Slump Cls Coperchio: S1
Classe Esposizione: XC3-XD1-XA1 - Conicità prefabbricato: si

DATA AGGIORNAMENTO: 09/07/2018
NOME FILE:80x120x105 sp 7
Scala disegno: Varie Foglio 1/1

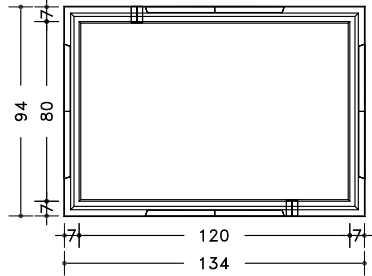
POZZETTO 80X120XH_{INT}99 SP 7

PROLUNGA 80X120XH_{EST}105 SP 7

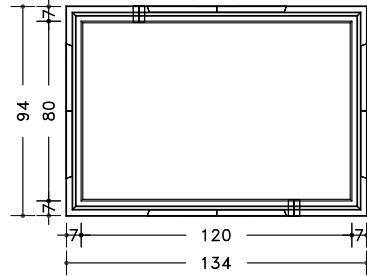
PROLUNGA 80X120XH_{EST}33 SP 7

COPERCHIO 94X134 SP 20

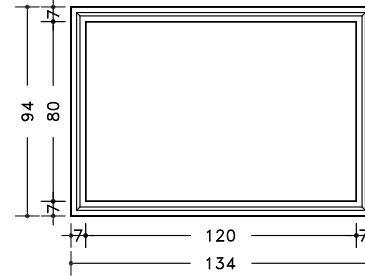
PIANTA



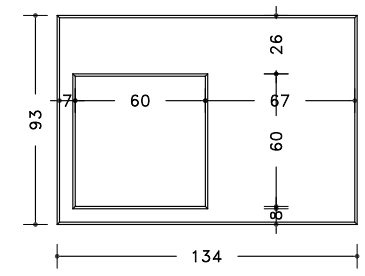
PIANTA



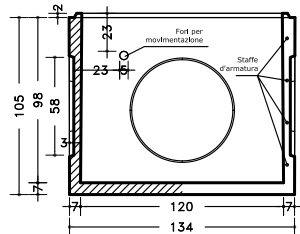
PIANTA



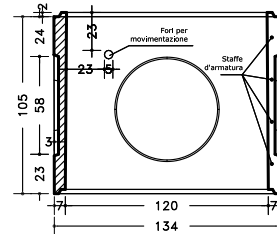
PIANTA



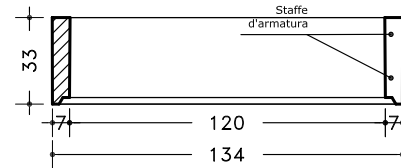
SEZIONE LONGITUDINALE



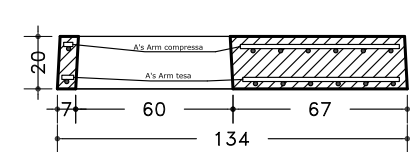
SEZIONE LONGITUDINALE



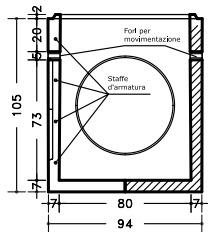
SEZIONE LONGITUDINALE



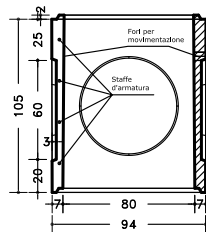
SEZIONE LONGITUDINALE



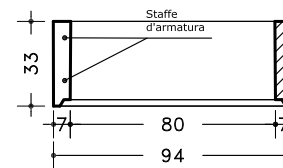
SEZ. TRASVERSALE PASSANTE PER I FORI DI MOVIMENTAZIONE



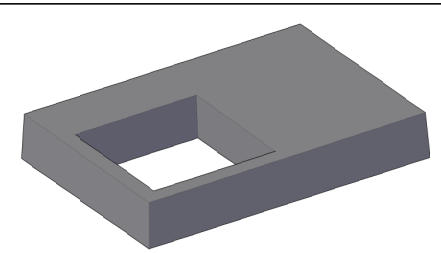
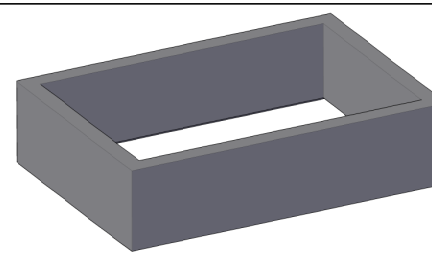
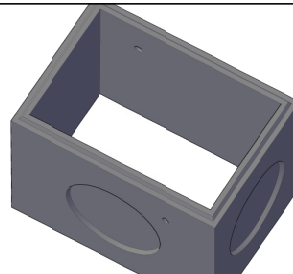
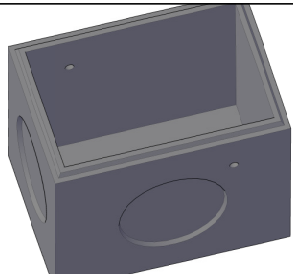
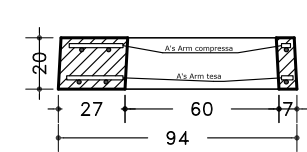
SEZ. TRASVERSALE



SEZ. TRASVERSALE



SEZ. TRASVERSALE



Pozzetto di ispezione prefabbricato in calcestruzzo vibrocompresso, per carichi stradali di la categoria secondo le vigenti NTC 2008, classe di resistenza C 28/35 (UNI 11104-2004), dimensioni interne cm 80x120, spessore pareti 7 cm, altezza utile interna 99/98 cm, incastate a bicchiere ed impronte di riduzione di spessore a frattura prestabilita per l'introduzione del tubo di attraversamento se previste dal progetto. Gli elementi saranno posati su una platea di calcestruzzo di spessore 20 cm, armata con rete elettrosaldata maglia 20x20, di dimensioni maggiori di 20 cm rispetto alle dimensioni esterne del pozzetto. Gli elementi saranno tra loro sigillati e stuccati con l'interposizione di malta cementizia. La ditta produttrice dovrà fornire alla DD.LL. i calcoli di verifica statica degli elementi, per l'accettazione del materiale in ingresso al cantiere. Gli elementi sono prodotti e controllati, nelle varie fasi della produzione, da azienda in possesso di Sistema di Qualità UNI EN ISO 9001-2015. Le voci di capitolo hanno carattere indicativo e si riferiscono per quanto possibile al prezzario regionale.

Prolunga di discesa per pozzetti realizzata con elementi prefabbricati portanti in calcestruzzo vibrocompresso per carichi stradali di la categoria secondo le vigenti NTC 2008, classe di resistenza C 28/35 (UNI 11104-2004), dimensioni interne cm 80x120, spessore pareti 7 cm, altezza utile 105 cm, incastro a bicchiere ed impronte di riduzione di spessore a frattura prestabilita per l'introduzione del tubo di attraversamento se previste dal progetto. Gli elementi saranno tra loro sigillati e stuccati con l'interposizione di malta cementizia. La ditta produttrice dovrà fornire alla DD.LL. i calcoli di verifica statica degli elementi, per l'accettazione del materiale in ingresso al cantiere. Gli elementi sono prodotti e controllati, nelle varie fasi della produzione, da azienda in possesso di Sistema di Qualità UNI EN ISO 9001-2015. Le voci di capitolo hanno carattere puramente indicativo e si riferiscono per quanto possibile al prezzario regionale.

Prolunga di discesa per pozzetti realizzata con elementi prefabbricati portanti in calcestruzzo vibrocompresso per carichi stradali di la categoria secondo le vigenti NTC 2008, classe di resistenza C 28/35 (UNI 11104-2004), dimensioni interne cm 80x120, spessore pareti 7 cm, altezza esterna 33 cm, Gli elementi saranno tra loro sigillati e stuccati con l'interposizione di malta cementizia. La ditta produttrice dovrà fornire alla DD.LL. i calcoli di verifica statica degli elementi, per l'accettazione del materiale in ingresso al cantiere. Gli elementi sono prodotti e controllati, nelle varie fasi della produzione, da azienda in possesso di Sistema di Qualità UNI EN ISO 9001-2015. Le voci di capitolo hanno carattere puramente indicativo e si riferiscono per quanto possibile al prezzario regionale.

Coperchio carrabile prefabbricato in calcestruzzo armato vibrato, classe di resistenza C28/35 (UNI 11104-2004), per strade di 1ª categoria secondo le vigenti NTC 2008, di dimensioni cm 94x134 spessore 20 cm, predisposte per l'alloggiamento di chiusini in ghisa di luce interna cm 60 x cm 60, da collocare sui pozzetti ed anelli prefabbricati delle dimensioni esterne cm 80 x 120. La ditta produttrice dovrà fornire alla DD.LL. i calcoli di verifica statica degli elementi, per l'accettazione del materiale in ingresso al cantiere. Le solette sono prodotte e controllate, nelle varie fasi della produzione, da azienda in possesso di Sistema di Qualità UNI EN ISO 9001-2015. Le voci di capitolo hanno carattere puramente indicativo e si riferiscono per quanto possibile al prezzario regionale.

Le dimensioni, i pesi, le finiture dei manufatti, si intendono nominali, ed a semplice titolo informativo e senza alcun impegno.

Gli elementi prefabbricati presentano le caratteristiche corrispondenti allo standard medio di questo tipo di produzione eseguito in impianti meccanizzati.

La Pezzopane Manufatti S.r.l. si riserva a termini di legge la proprietà di questo disegno con divieto di riprodurlo o renderlo comunque noto a terzi o a ditte concorrenti senza preventiva autorizzazione scritta.