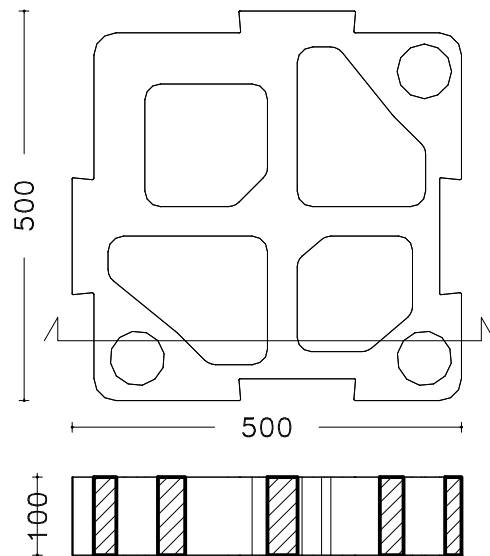
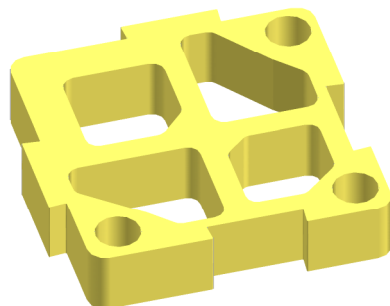




COPRISCARPATA

CARATTERISTICHE COMMERCIALI	
PEZZI AL MQ	4
MQ A IMBALLO	8,00
PESO CAD KG	30,00
PESO IMBALLO Q.LI	9,60
CARATTERISTICHE TECNICHE	
RETTANGOLO CIRCOSCRITTO MM	500 x 500
SPESSORE MM	100
ASSORBIMENTO H ₂ O IN MASSA	≤ 6%



MONOSTRATO: COPRISCARPATA COMPOSTO DA BLOCCHI PREFABBRICATI IN CALCESTRUZZO A MONOSTRATO, DI FORMA POLIGONALE, ISCRITTI IN UN RETTANGOLO DI LATI 500 MM X 500 MM, SPESSORE DI 100 MM. I BLOCCHI PRESENTANO AL LORO INTERNO NOVE FORI PASSANTI 4 DI FORMA POLIGONALE E 3 DI FORMA CIRCOLARE.

UNA VOLTA POSATI E ACCOSTATI TRA LORO, I BLOCCHI SI FORMERANNO LUNGO IL PERIMETRO ALTRE CAVITÀ POLIGONALI, PER CIASCUN LATO, FORMANDO UNA MAGLIA A RETE CONTINUA IDONEA ALLA INERBIMENTO. TALE PAVIMENTAZIONE È ADATTA PER COPRIRE LE SCARPATE STRADALI E AUTOSTRADALI.

COLORI DISPONIBILI: ROSSO, MATTONE, GIALLO, ANTRACITE ED ALTRI SU RICHIESTA

SPESSORE DI PRODUZIONE MM

100